

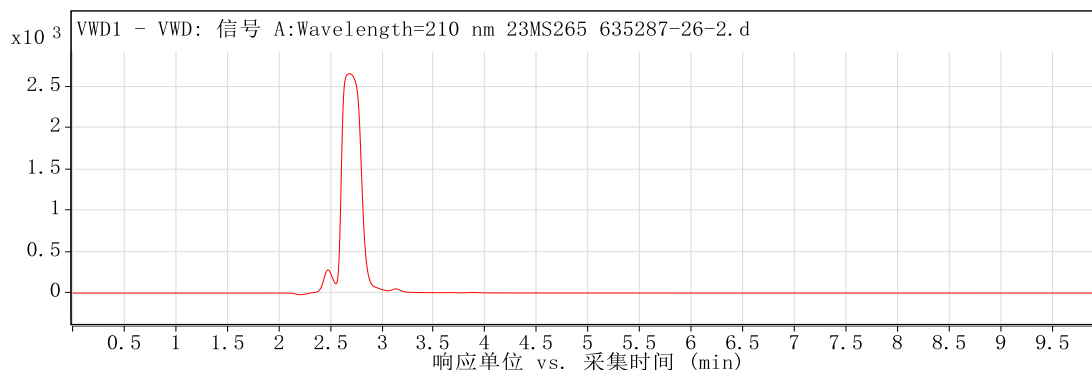
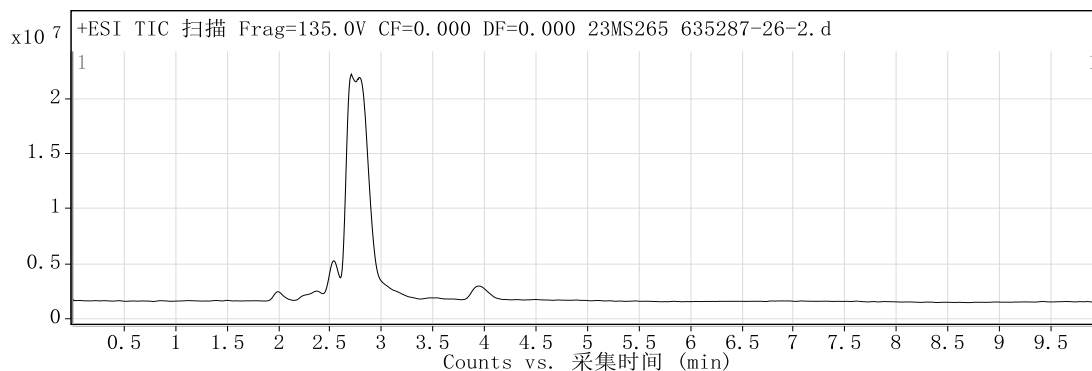
定性分析报告

数据文件名称 23MS265 635287-26-2.d 样品名称 23MS265 635287-26-2
样品类型 Calibration 位置 Vial 56
仪器名称 Instrument 1 用户名 DESKTOP-4G0NUSO\mouxin
采集方法 通用方法(D泵).m 采集时间 2023/9/15 16:10:18
IRM 校正状态 Not Applicable DA 方法 Default.m
注释

设备类型 TandemQuadrupole Sample Group
Info. Stream Name LC 1
Acquisition SW 6400 Series Triple
Version Quadrupole 10.0 (142)

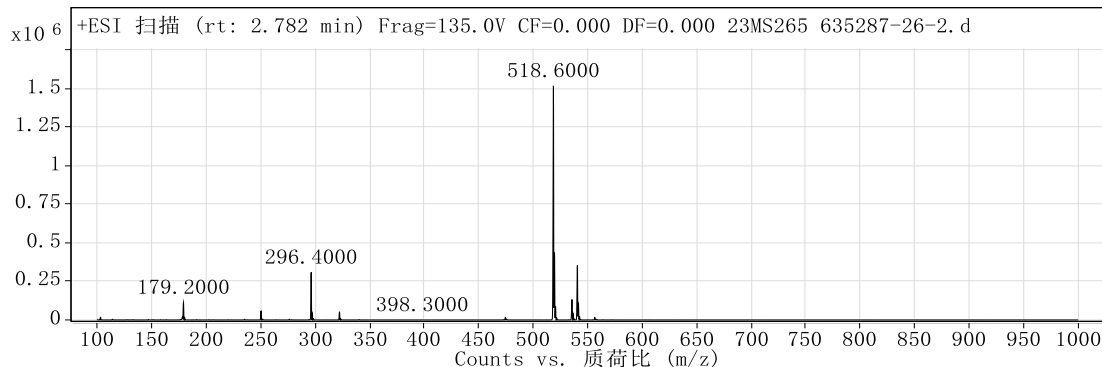
用户色谱图

裂解电压 135 碰撞能量 0 电离模式 ESI



用户质谱图

裂解电压 135 碰撞能量 0 电离模式 ESI



峰列表

m/z	z	丰度
179.2	1	112971.41

定性分析报告

250.4	1	57222.86
296.4	1	308388.81
322.3	1	51290.56
518.6	1	1516051.25
519.6	1	435287.03
520.6	1	83913.27
535.6	1	132462.73
540.6	1	352446.5
541.6	1	103292.01

--- 报告结束 ---